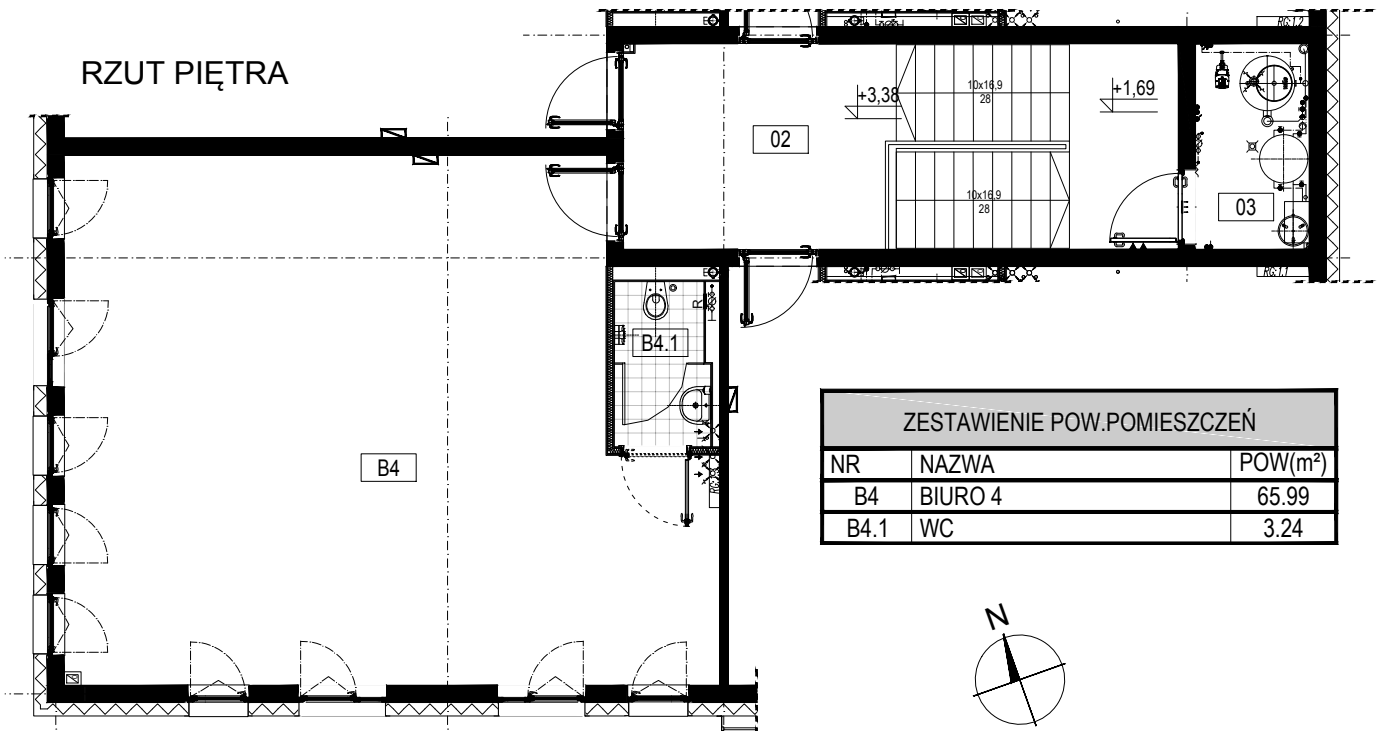


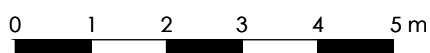
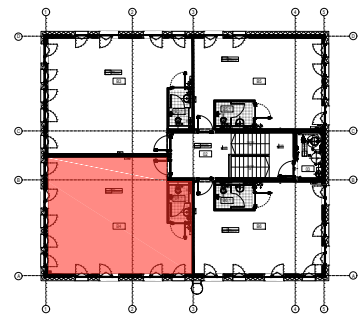
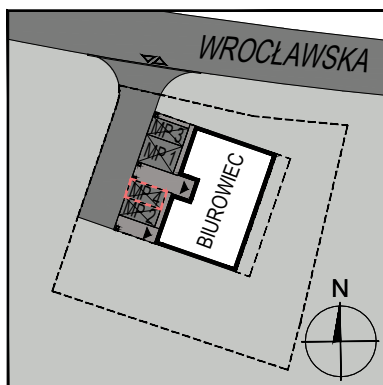
BUDYNEK BIUROWY, ul. Wrocławska, Kielczków

BIURO	B 4	POWIERZCHNIA UŻYTKOWA	69.23 m ²
ILOŚĆ POMIESZCZEŃ	2	ILOŚĆ MIEJSC POSTOJOWYCH	1

RZUT PIĘTRA



ZESTAWIENIE POW. POMIESZCZEŃ		
NR	NAZWA	POW(m ²)
B4	BIURO 4	65.99
B4.1	WC	3.24



KONDYGNACJA PIĘTRA